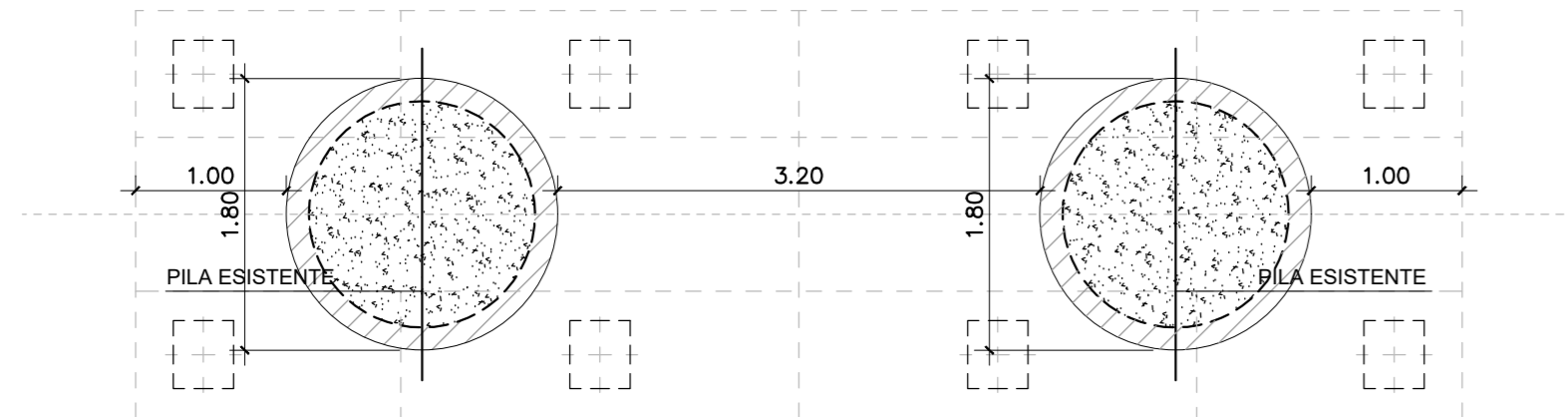
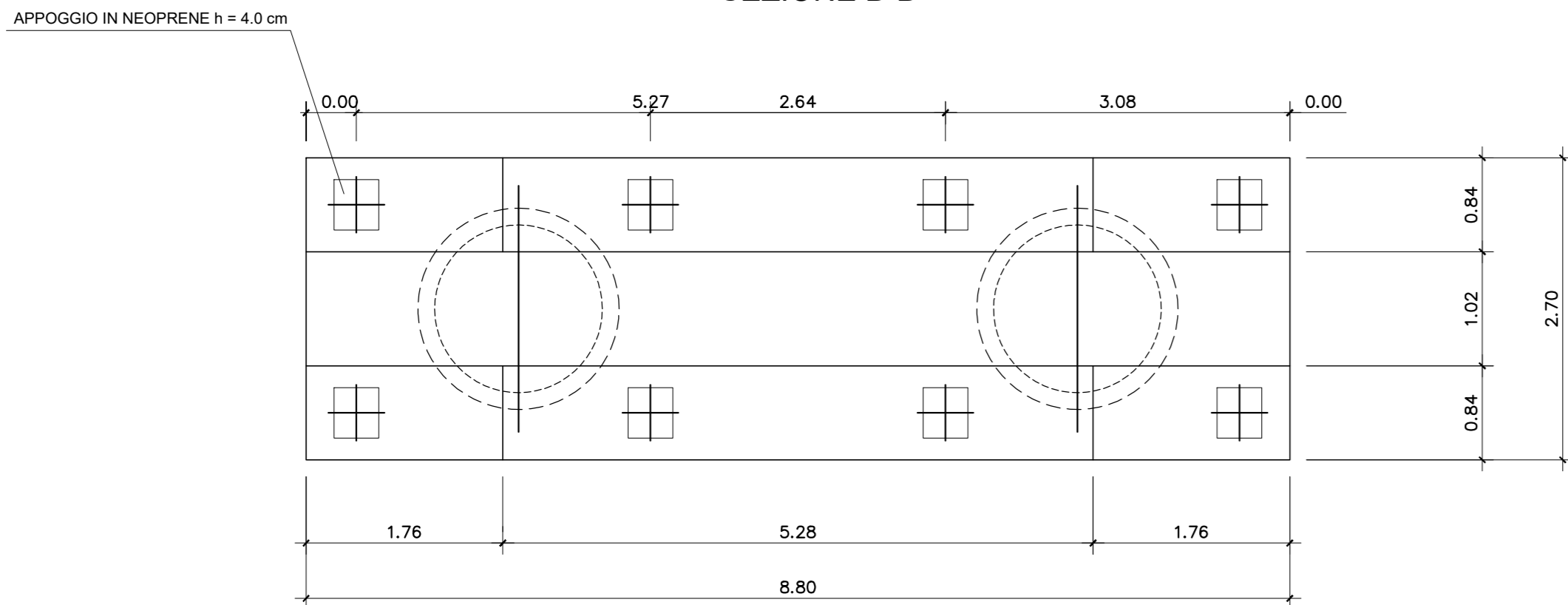


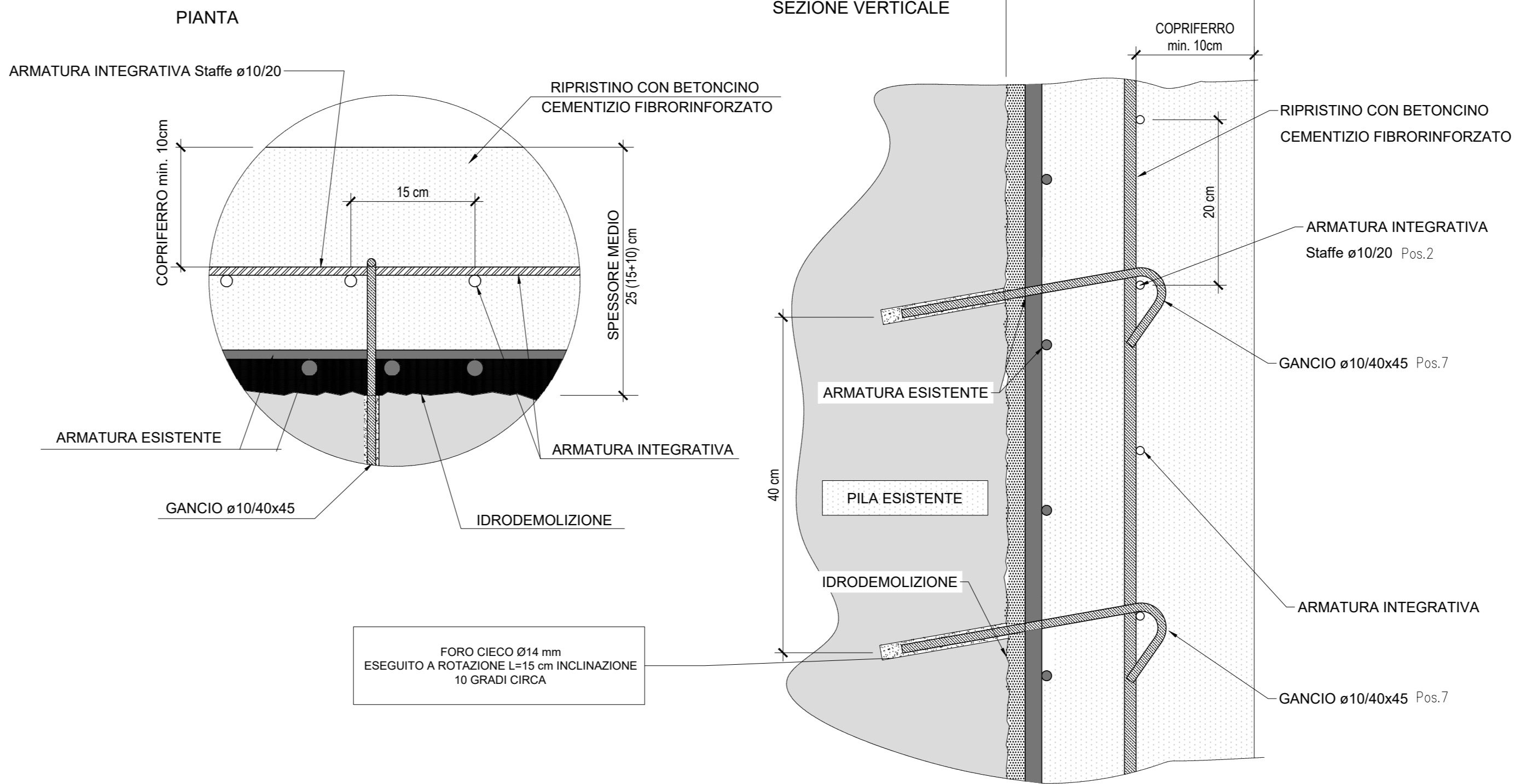
SEZIONE A-A



SEZIONE B-B



PARTICOLARI INTERVENTI SU PILE
Scala 1:5



FASI DELL'INTERVENTO SU PILA:

1. SCALPELLATURA MECCANICA, IDROSCARIFICA, SCARIFICA MECCANICA DEL CALCESTRUZZO AMMALORATO PER 50 mm;
2. RISAGOMATURA E PULIZIA DELLE ARMATURE ESISTENTI SE NECESSARIA;
3. POSA DI NUOVE BARRE DI ARMATURA DI DIAMETRO ø16 E STAFFE ø10/20 PER RINGROSSO PILE;
4. POSA DI GANCIO, INGHISATO ALLA PARETE IN CLS ESISTENTE DELLA PILA, AVENTE DIAMETRO ø10/40x40
5. PREPARAZIONE DELLE SUPERFICI DA RIPRISTINARE;
6. APPLICAZIONE PRODOTTO PASSIVANTE PER BARRE DI ARMATURA;
7. RICOSTRUZIONE DELLA SEZIONE DEL C.A. ESISTENTE E RINGROSSO

-Su superfici orizzontali e verticali si getta con calcestruzzo armato, così come segue:

- A. Pulizia e saturazione con acqua in pressione della superficie del supporto;
- B. Scasseratura delle spalle;
- C. Accurata miscelazione che dovrà avvenire secondo le indicazioni riportate nella scheda tecnica del prodotto prescelto;
- D. Getto del calcestruzzo;
- E. Scasseratura della struttura;
- F. Applicazione protettivo filmogeno (polimero cemento) come previsto.

Calcestruzzo

Ripristino e ringrosso fondazioni e pile	C 32/40	40	KC4-XF1	S4	20	0.40	35	B450 C	
Pulviti	C 32/40	40	KC4-XF1	S4	20	0.40	35	B450 C	
Baggoli	C 32/40	40	KC4-XF1	S4	20	0.40	35	B450 C	
	Classe di resistenza minima		Resistenza caratteristica f _{cd} (MPa)	Classe di esposizione	Classe di consistenza	Dimensione aggregati D max (mm)	Rapporto massimo acqua/cemento (A/C)	Copriente (mm)	Acciaio

SEZIONE C-C

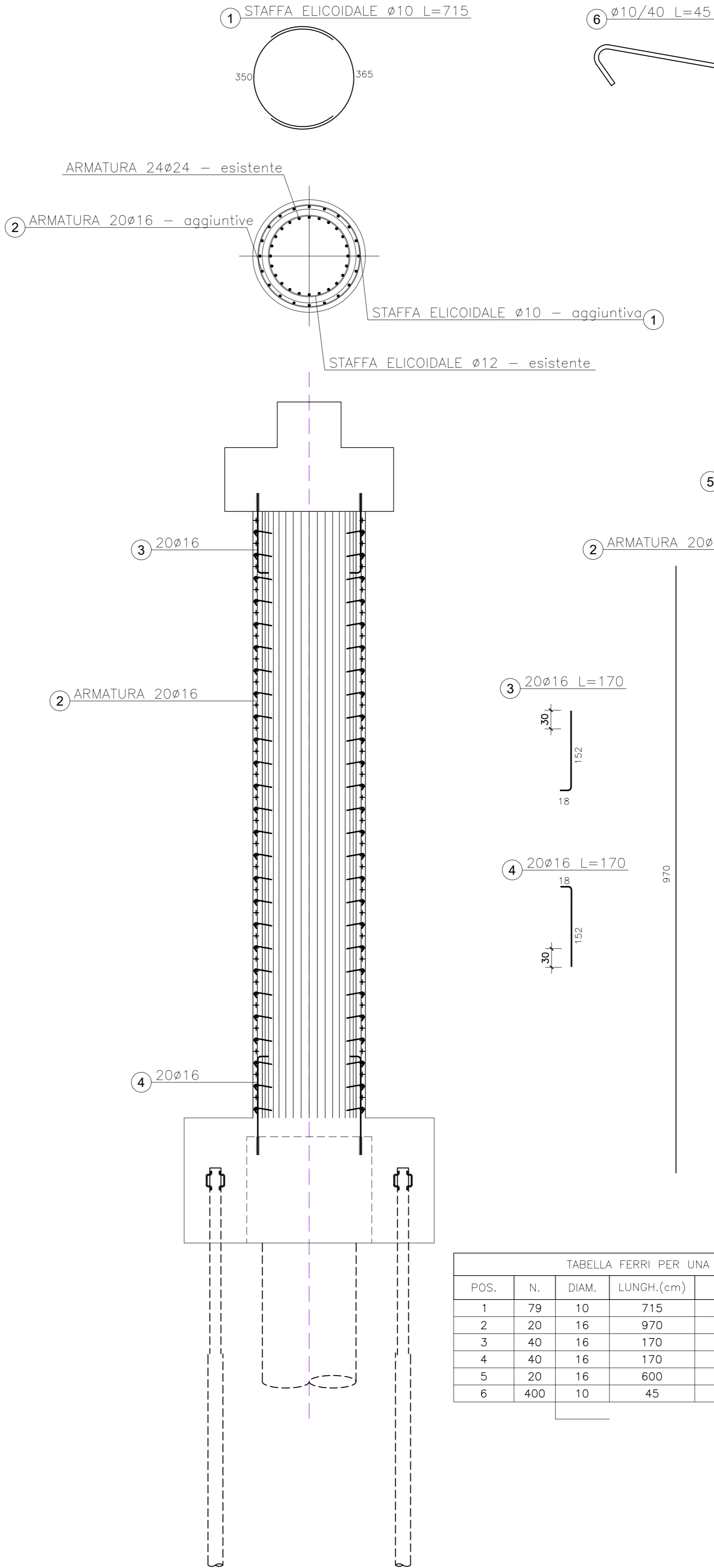
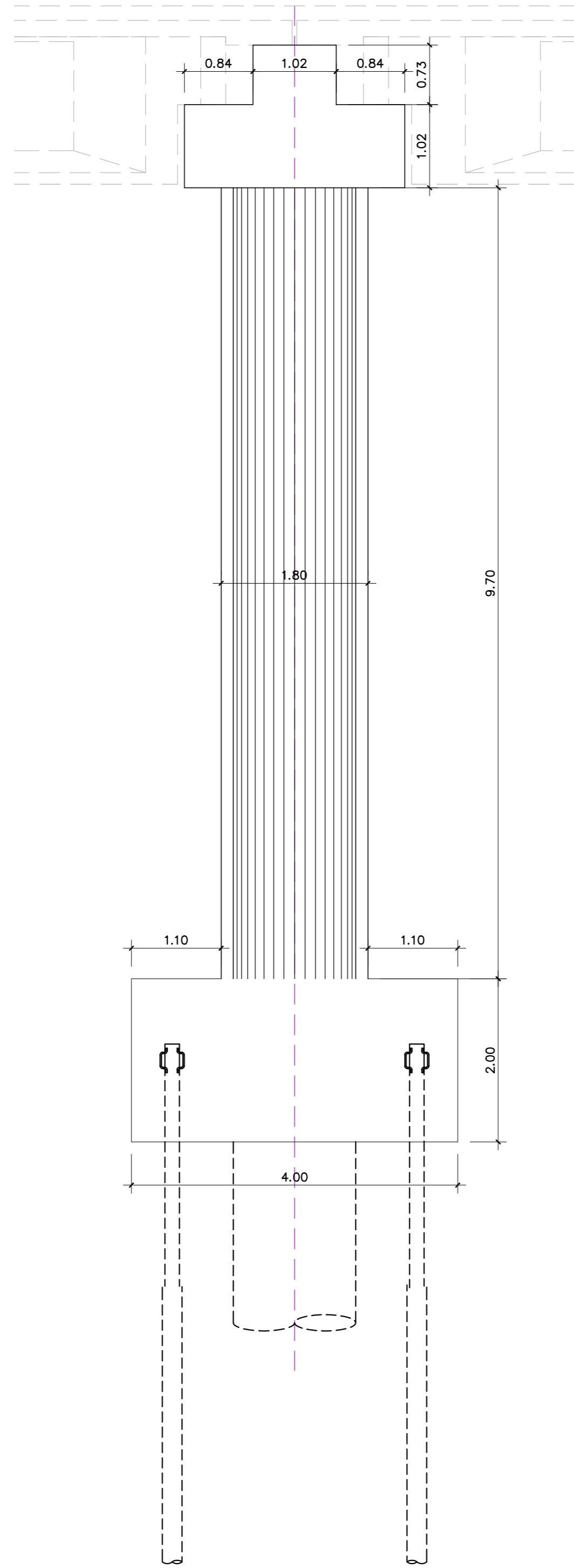


TABELLA FERRI PER UNA SPALLA				
POS.	N.	DIAM.	LUNGH.(cm)	PESO (kg)
1	79	10	715	0.6165
2	20	16	970	1.5783
3	40	16	170	1.5783
4	40	16	170	1.5783
5	20	16	600	1.5783
6	400	10	45	0.62
				1169.5



LOTTO FUNZIONALE PRIORITARIO –
TRATTO DA SAN ROCCO AL PORTO (LO)
A STAGNO LOMBARDO (CR) – DELLA
CICLOVIA TURISTICA NAZIONALE VENTO



PROGETTO DEFINITIVO - ESECUTIVO
Ponte SP196 di Maccastorna - Crotta d'Adda

COMMITTENTE: R.I.P.P. - Ing. Alessio Ricceri
Agenzia Interregionale per il fiume Po
Ufficio operativo di Cremona
Coordinatore dei progetti: Dot. Christian Taveri
CUP: B17C2000070002

RESPONSABILE DELL'INTEGRAZIONE DELLE
PRESTAZIONI SPECIALISTICHE

Ing. Lino Polastri

Progettisti:

Arch. Enrico Costa
Arch. Renato De Re
Ing. Elena Giarzoni
Ing. Elio Lazzarini
Arch. Gianluca Paccanella
Arch. Lio Paccanella
Ing. Marco Pini (DT)
Ing. Alessandro Piacucci
Ing. Lino Polastri
Ing. Francesco Seneci

Progettista strutturale:

Ing. Lina Polastri

Geologo:

Dot. Geol. Mirko Demozzi

MATE Snc - Coop. va
C.F. p. IVA 04119811201
00128 Bologna (BO)
051 26 12 911
mateng@mateng.it
mateng@mateng.it

PACCANELLO & PARTNERS engineering s.r.l.
C.F. p. IVA 01647600265
00128 Bologna (BO)
051 26 12 911
paccanella@paccanella.com
paccanella@paccanella.com

Via G. Matteotti 30/d
20156 Alago - F. (BL)
T +39 053 76 8100

Coopprogetti Snc - Coop.
C.F. p. IVA 00424800443
00128 Bologna (BO)
051 26 12 911
coopprogetti@coopprogetti.it
coopprogetti@coopprogetti.it

NetMobility s.r.l.
C.F. p. IVA 03184140208
00128 Bologna (BO)
051 26 12 911
netmobility@netmobility.it
netmobility@netmobility.it

Via G. Matteotti 30/d
20156 Alago - F. (BL)
T +39 053 76 8100

OGGETTO:

STRUTTURE

REINFORZO PILE
CARPENTERIA E ARMATURA

AIPO20050 D/E 5.9.0

DATA:

SCALA:

REVISIONE:

APR 2022

REDDITO:

APPROVATO:

VERIFICATO: